



## RECUPERACION NO ES CRECIMIENTO

*Dr. Raul Cuello*

**02 Oct 07**

El gobierno del Presidente Kirchner muestra como el logro más destacado de su gestión **el crecimiento** de la economía, que en el período 2002-2007 alcanza al 52%<sup>1</sup>. Tal afirmación constituye un error de carácter técnico, con implicancias políticas, toda vez que se confunde **Crecimiento con Recuperación**.

En efecto. **Crecimiento** es el acrecentamiento del flujo de bienes y servicios en el marco de una estructura productiva dada. Mientras que la **Recuperación** es el proceso por el cual se produce aquello que como consecuencia de una crisis dejó de producirse, en función de la capacidad instalada, lo cual es propio de una economía basada en el “*stop and go*”, que todavía caracteriza a nuestro país.

Con ese marco de referencia metodológica, para que haya **Crecimiento** genuino debe registrarse una corriente dada de Inversión que sirva de apoyo a la mayor producción ulterior. Si la inversión es de características tales que produce la modificación de la estructura productiva, se está frente a un proceso de **Desarrollo Económico**, tal como ocurrió durante los años 1946-52 y 1958-61.

El análisis de la evolución del PBI en el período 1993 a 2007<sup>2</sup> demuestra claramente como, después de haberse alcanzado un pico en 1998, el país comienza un sendero que lo conduce a una grave crisis que encuentra su piso en el año 2002, después de haberse registrado una caída del 21% del PBI, en relación a ese máximo, consecuencia de una grave crisis de balance de pagos que es el epílogo de un endeudamiento inédito entre nosotros. A partir de tal caída, comienza la **Recuperación** de nuestra economía de una forma acelerada, hasta alcanzar un diferencial del 52% superior, en los cinco años transcurridos desde entonces. A pesar de la magnitud de la cifra, no es exacto que la misma sirva de apoyo a las afirmaciones que señalan que ha sido un período excepcional de **Crecimiento** sin antecedentes históricos.

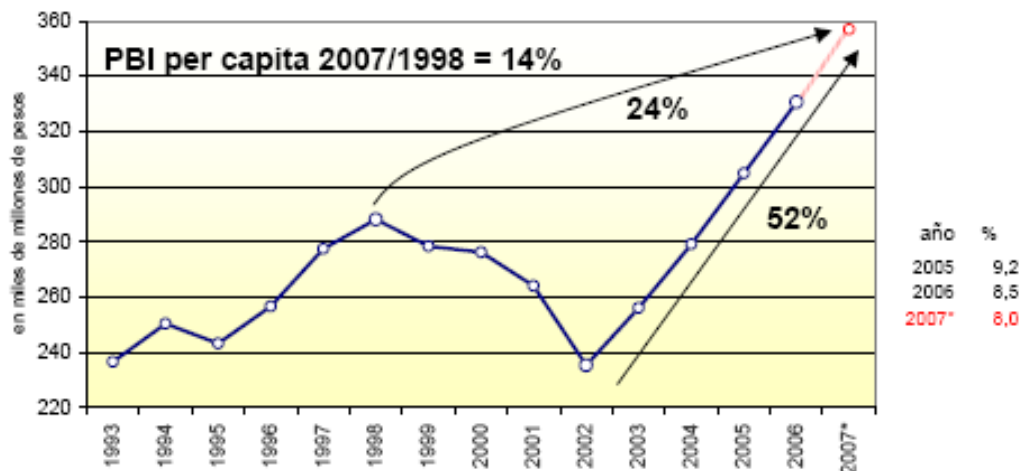
---

<sup>1</sup> Se estima que en el 2007 la tasa ha de ser del 8,0%

# Cuadro 1

## Evolución del Producto Bruto Interno - PBI

Serie anual - a precio de 1993



Fuente: Econométrica S.A en base a Mecon

\* Proyección de Econométrica S.A

Alejados de una perspectiva cortoplacista, puede apreciarse que entre el año 1998 y el año 2007<sup>3</sup>, la economía argentina ha crecido el 24%, valor que ponderando la tasa de crecimiento demográfica arroja apenas un 14% por habitante, registro notoriamente insuficiente para alcanzar los niveles de bienestar propios de los tiempos que corren.

La cuestión a dilucidar es si esta **Recuperación** es el prólogo de un ciclo de verdadero **Crecimiento** o si será seguido por una desaceleración marcada de la actividad económica. Para dar una respuesta afirmativa, es necesario que la política económica, de acá en adelante, procure la desaceleración de la inflación presente hasta hacerla converger a valores fluctuantes en el 3 a 5% anual, único medio para aspirar a la elevación de la tasa de Inversión en bienes que multipliquen la capacidad potencial del sistema. Ello solo podrá ser posible si se advierte que se ha agotado la estrategia subyacente en la **Recuperación** apuntada, basada en un excesivo nivel de Consumo (privado y público), que ha desembocado, como no podía ser de otra manera, en una tasa de inflación estimada de no menos del 18% en 2007, debido a no encontrar correspondencia en la mayor oferta de bienes.

Para no ser reiterativo, me permito remitir al lector a mi última nota dedicada a la Agenda del próximo gobierno, publicada por este mismo medio.

<sup>3</sup> El cuadro 1 ha sido elaborado en el Estudio 23 de agosto de 2007, pag.13 de Econométrica SA